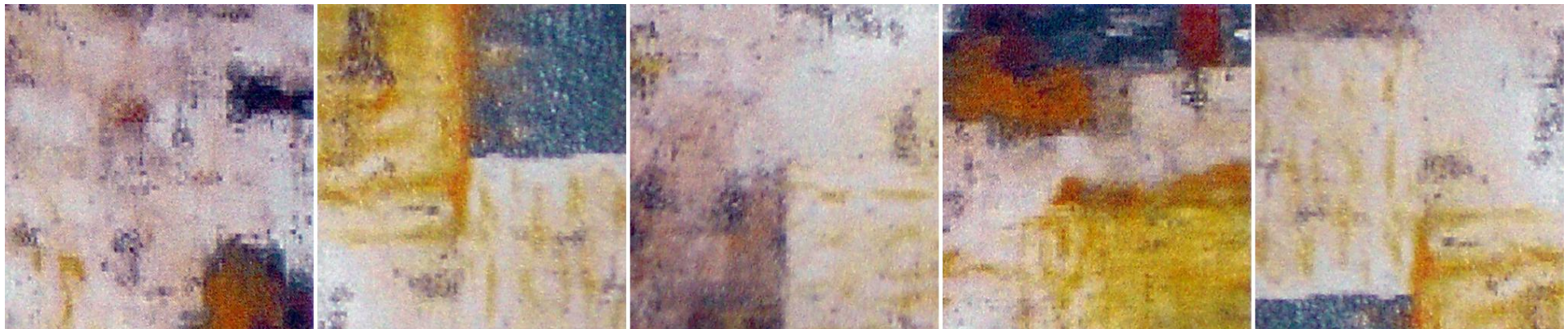


Teamfähigkeit, institutionelles und kulturelles Kapital





Ziele

- Gibt es gesicherte Erkenntnisse zu Zusammenarbeit im Team?
- Spieltheorie, Gefangenendilemma, (Trittbrettfahrer)
- Allmend-Ressource, (Trittbrettfahrer)
- Institutionelle Bausteine (institutionelles Kapital)
- Feedback-Kultur; soziales Kapital
- Optionen:
 - Entscheidungstypen
 - Schwierige Situationen meistern
 - Teamlüge





Allmend-Ressourcen (Common Pool Resource)

Trittbrettfahrer – Problematik tritt auf bei:

- Hirten, die eine Allmend bestossen
- Fischer, die Küste oder Hochsee befischen
- Landeigner, die Grund-Wasser Reservoirs nutzen
- Pflanzler, die ein Bewässerungssystem nutzen
- Nicht:Pendler im öffentlichen Verkehr: öffentliches Gut (kollektiv)

Fachbegriffe:

- Ressourcensystem, begrenztes Wirtschaftsgut: Grundwasserbecken
- Ressourceneinheit (subtrahierbar), Liter Wasser, qm Weide
- Aneigner (Nutzer: Bauer etc.)
- Bereitsteller, Provider hat sie ursprünglich einrichtet (Bew-kanal)
- Produzent, Producer: Hegt und pflegt sie





Selbstverwaltete Gesellschaften

- Sind Sie Mitglied von selbstverwalteten Gesellschaften? - Welche?
- Wie ist die Gesellschaft organisiert?
- Welche Fähigkeiten muss ein Gemeindepräsident/VRP einer Genossenschaft haben, um eine öffentliche Versammlung effektiv zu führen? (Zu Zweit).



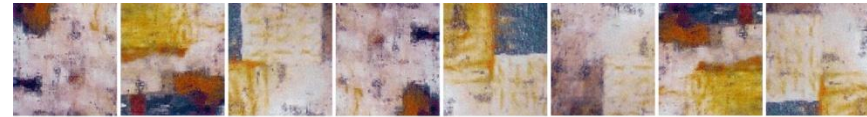


Quellen



- Elinor Ostrom (1933-2012):
 - „Die Verfassung der Allmende“
 - Umweltökonomie
 - Allmend-Ressourcensysteme
 - Nobelpreis 2009, Wirtschaft
- Adolf Gasser
 - „Gemeindefreiheit als Rettung Europas“
 - Demokratie im Zeitalter des Faschismus
 - Geschichtspräsident Basel
 - Innere Kultur von selbstver. Gesellschaften
- Alte Schule der Politikwissenschaft
 - Garret Hardin, 1968, „Die Tragik der Allmende“, Hirte ist gefangener seines Systems, hält so viele Schafe als möglich
 - Mancur Olson; „The Logic of Collective Action“. Kollektiver Gruppennutzen kann nicht den Einzelnutzen übersteuern
 - Thomas Hobbes, Leviathan, übermächtiger, zentrale Macht muss Ressource verwalten
 - Private Eigentumsrechte: einzige Möglichkeit: Gemeindegüter abschaffen; mit privaten Eigentumsrechten ersetzen. (Viele Autoren)





Hardinsches Hirtenspiel

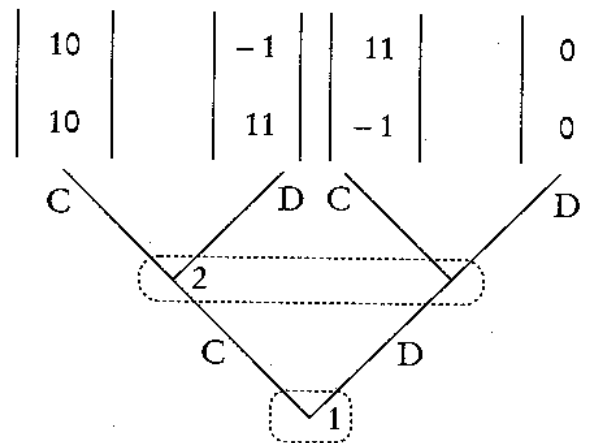

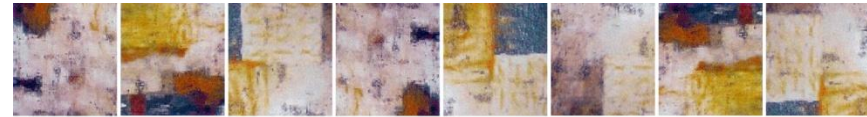


Bild 1.1. Spiel 1: Das Hardinsche Hirtenspiel

-  Entscheid
- C: Kooperative Strategie
- D: Destruktive Strategie
- Maximale Ressourceneinheiten: L
- Falls beide Hirten ihre Herdenzahl auf $L/2$ Tiere beschränken erhalten sie 10 Profiteinheiten
- Falls einer so viele Tiere hält wie möglich erhält er 11 Profiteinheiten, der „Trottel“ -1
- Falls beide nicht kooperieren ist Markt übersättigt und sie erhalten keinen Profit





Zentrale Behörde mit vollst. Information

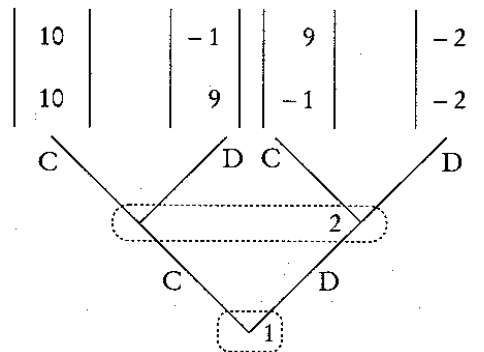


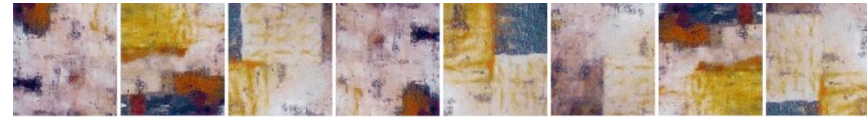
Bild 1.2. Spiel 2: Das Zentrale-Behörde-Spiel mit vollständiger Information

- Behörde kennt unfehlbar:
 - Den Ertrag der Wiesen
 - Die Zeit und Art der Nutzung
 - Das Verhalten der Hirten

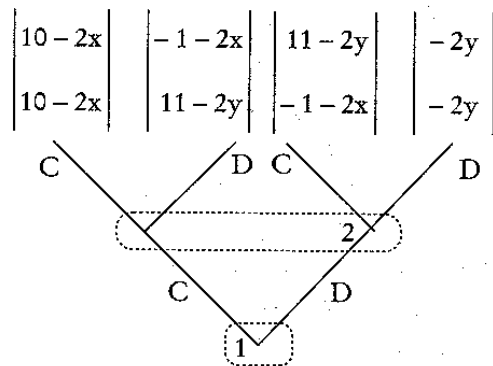
- Die Behörde verfügt:
 - Bestrafung des fehlbaren Hirten mit 2 Porfiteinheiten

- Nicht enthalten:
 - Die Kosten für die Behörden
 - Die Sicherstellung der totalen Kontrolle

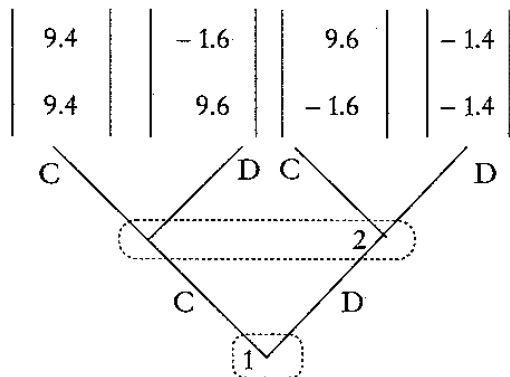




Zentrale Behörde, macht Fehler



Spiel 3: Das Zentrale-Behörde-Spiel mit unvollständiger Information



Spiel 4: Ein Beispiel des Zentrale-Behörde-Spiels mit unvollständiger Information

y : % Rate der Behörde, den Kooperativen richtig zu identifizieren
 $1-y$: Fehlerrate der Behörde bei Kooperativen
 x : % Rate der Behörde den Trittbrettfahrer richtig zu identifizieren
 $1-x$: Fehlerrate beim Trittbrettfahrer.

Raten in Zahlen:

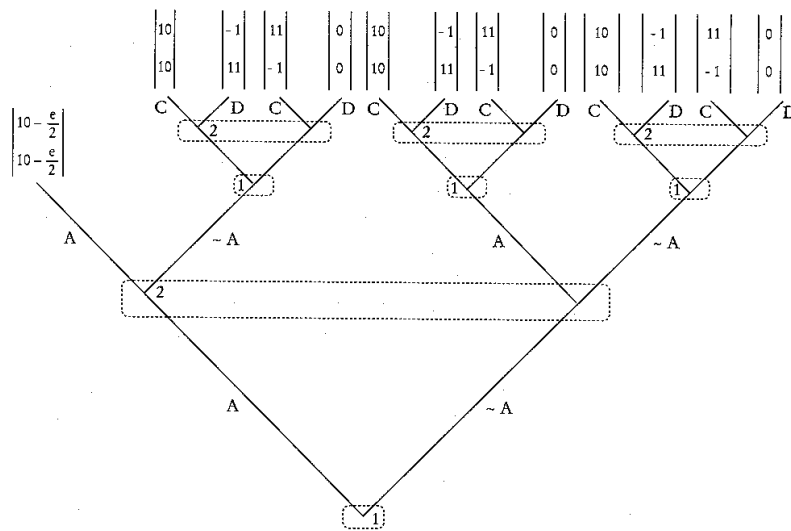
$$y = 0.7$$

$$x = 0.3$$





Kontraktgestütztes Spiel



Spiel 5: Selbstfinanziertes kontraktgestütztes Spiel

- Ostrom S. 20





Beispiel: Grundwasserbecken von Los Angeles

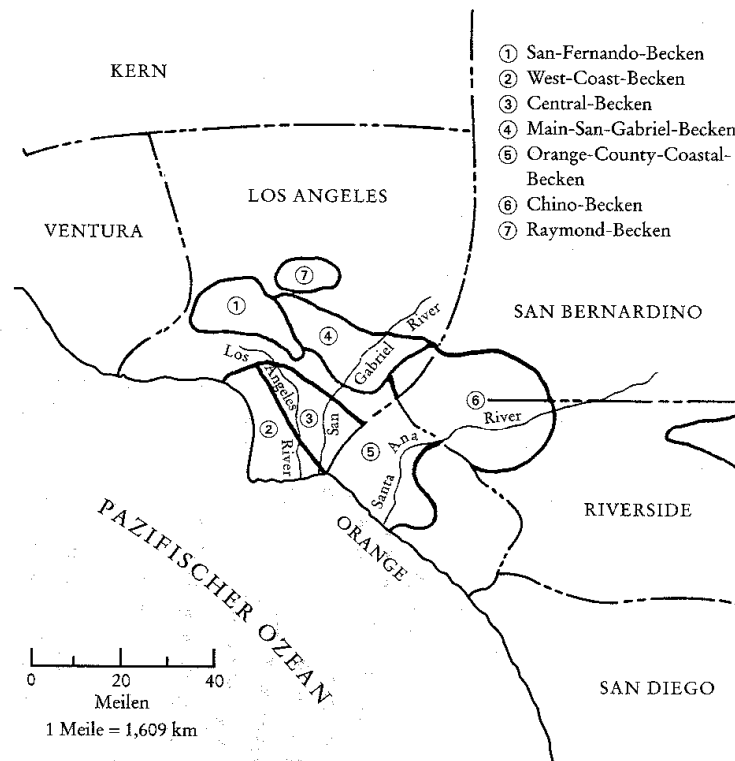


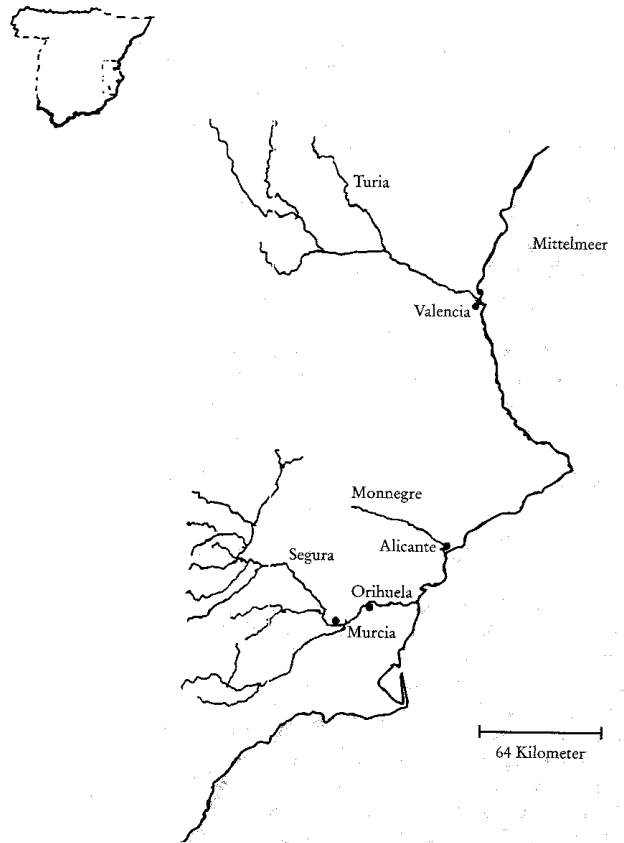
Bild 4.1. Grundwasserbecken unter der südkalifornischen Küstenebene
(nach Lipsen 1978)

- Landeigner pumpen
- Verheerender Wettkampf
- Selbstverwaltete Organisationen seit ca. 2 WK





Weitere Beispiele für AR's



- Allmenden:
 - Törbel Schweiz
 - Hirano, Japan
- Bewässerungsanlagen:
 - Huertas in Spanien
 - Philippinische Zanjeras





Obrigkeitliche Macht zerstört AR Kultur

- *„Eine staatliche Politik, die unterstellt, daß alle AR-Aneigner hilflose Individuen sind, denen Regeln aufgezwungen werden müssen, kann das institutionelle Kapital zerstören, das in jahrelanger Erfahrung an bestimmten Orten akkumuliert worden ist, wie das Beispiel der Fischgründe in Neuschottland zeigt.“*
- *„Die Analyse von Tiefen-Fallstudien kann uns ein tieferes Verständnis von der Kunst der Menschen vermitteln, gerade die Situationen zu gestalten und umzugestalten, in denen sie tagaus, tagein Entscheidungen treffen und die Konsequenzen ihrer Handlungen tragen müssen.“*
- Diese Kunst auf lokaler Ebene wird durch obrigkeitsstaatliche Eingriffe, durch flächendeckende Reglemente und durch ortsunkundige Bürokraten zerstört.





Institutionelles Kapital

1. Klar definierte Grenzen; wirksamen [Ausschluss](#) von externen Nichtberechtigten.
2. Regeln bezüglich Aneignung und Bereitstellung der AR müssen den lokalen Bedingungen angepasst sein.
3. Die Nutzer können an Vereinbarungen zur Änderung der Regeln teilnehmen; bessere Anpassung an sich ändernde Bedingungen.
4. Überwachung der Einhaltung der Regeln.
5. Abgestufte [Sanktionsmöglichkeiten](#) bei Regelverstößen.
6. Mechanismen zur Konfliktlösung; öffentliche Arena
7. Die Selbstbestimmung der Gemeinde wird durch übergeordnete Regierungsstellen anerkannt.





Kulturelles Kapital

1. Umgang miteinander:

1. eine Kultur der Kommunikation
2. den Abbau des Misstrauens
3. eine Verträglichkeit mit den Nachbarn

2. Selbstbestimmung:

1. die Begründung von „Arenen“: öffentlichen Foren für die Diskussion von Schwierigkeiten
2. die Entwicklung von Selbsthilfemassnahmen
3. die Bestimmung von Vertretern (durch Konsens, keine Führer durch Mehrheitsvotum)

3. Freie Vereinbarungen:

1. die Entscheidungsfindung durch Konsens
2. verbindliche Vereinbarungen schliessen
3. für Überwachungs- und Sanktionsmechanismen schauen





Privatisierung: Nachteile

- Niederschlag etc. geht ungleichmässig nieder. Grosse Schwankungen für den Einzelnen von Jahr zu Jahr.
- Keine „Versicherung“ weil Zugriff auf grosses Gebiet.
- Naturgewalten: Murgänge, Lawinen etc. treffen Einzelne, nicht die ganze Gemeinschaft
- Problem der Hege und Pflege des Gesamten
- Flüchtige Ressourcen sind nicht privatisierbar: Fischgründe



Kontakt

Dr. Paul A. Truttmann | Erikastrasse 17 | 8003 Zuerich

Tel./Fax: 043 960 27 60 | E-Mail: consult.truttmann@bluewin.ch

